

Résultats de la 2^{ème} Edition du Concours International de Formulation de l'Institut du Monoï

Exprimer le talent et la créativité
de celles et ceux qui font l'innovation cosmétique

Créé il y a deux ans, le Concours International de Formulation est une initiative originale de l'Institut du Monoï. Les formulateurs de l'industrie cosmétique sont invités à exprimer leur talent en présentant un concept produit et une formule sur un thème donné ; à la clé, un merveilleux séjour à Tahiti et ses îles, pour découvrir sur place la matière de nouvelles inspirations.

Le 1^{er} prix

Un séjour de 10 jours pour deux au Moorea Pearl Resort & Spa et au Taha'a Private Island & Spa, le premier Relais et Châteaux de Polynésie française. Les hôtels Pearl Resorts, partenaires du Concours de Formulation, créent dans chaque île des lieux uniques conçus comme de véritables écrans de la tradition polynésienne.

Le thème 2004-2005

Monoï Soin Sublime

Le soin sacré des îles du Pacifique

Célébrer la beauté par le mariage des sens et du soin. Se laisser inspirer par la transparence lumineuse des lagons, la texture scintillante et neigeuse des fleurs de Tiaré, la volupté soyeuse et ambrée de l'huile, toute l'énergie positive du paradis... Bref, imaginer un produit sublime pour une beauté sublime.

Sublime : l'adjectif indique un degré de perfection, une façon de transcender la beauté. Le sublime fait aussi référence à la transmutation des éléments, à la possibilité pour le corps d'accéder à un état spirituel, quasi divin.

Pour une nouvelle dimension du soin cosmétique

La notion de soin sublime couvre les deux acceptions du terme : il peut s'agir du soin qui permet d'obtenir une peau parfaite, qui force l'admiration par une beauté radieuse... L'or, symbole de perfection, les soins pailletés, ceux qui "subliment" le bronzage, entrent évidemment dans la catégorie... Mais, il s'agit aussi de l'huile sacrée qui "sublime" la beauté des reines et consacre leur nature divine... Entre perfection du maquillage, affranchissement du temps et élévation de l'âme, le soin sublime dévoile une nouvelle dimension du soin cosmétique.



L'Institut du Monoï

Institut du Monoï de Tahiti
Antoine Srkala
B.P.14165 Arue
98 701 Tahiti - Polynésie française.
Tél. : (689) 43 18 49
e-mail : monoi.de.tahiti@mail.pf
www.monoi-institut.org

Relations Presse

Re-Source ! Tagora
Jacques Sebag
36, avenue des Ternes
75017 Paris - France
Tél. : 01 40 55 53 00
e-mail : jsebag@re-source.fr

La Participation 2004-2005

Le Monoï inspire la création sur les 5 continents

Plus de 130 candidats se sont inscrits à la deuxième édition du concours. 50 dossiers ont été reçus, 20 dossiers Français et 30 étrangers (Brésil, Biélorussie, Canada, Etats-Unis, Grèce, Italie, Mexique, Phillipine, Portugal, Royaume-Uni, Sri Lanka,...).

Toute la richesse des traditions tahitiennes dans des formules de pointe

Tahiti et ses îles ont une très forte vision holistique du soin. La peau est un trait d'union entre l'être et la nature qui l'environne. L'esprit et le corps se maintiennent l'un l'autre dans un fragile équilibre maintenu par la parole incantatoire, les soins aux plantes et le massage.

En Europe, le mythe du Monoï de Tahiti est né en France, il y a plus de 30 ans, sur la Côte d'Azur où la petite bouteille à la fleur de Tiaré devenait la star des huiles solaires, symbole de voyage et d'exotisme. Aujourd'hui, le Monoï a retrouvé toutes les richesses de ses origines tahitiennes et sait inspirer des soins sublimes et sublimants.

Les 50 projets présentés cette année au Concours de Formulation expriment clairement cette inspiration, la volonté de mêler la dimension "soin" à la dimension sensorielle, glamouruse du Monoï. Les formules traduisent de façon moderne, parfois audacieuse la synthèse de la science, du sensuel et du spirituel. Tout l'esprit du Monoï sublimé !

Répartition des produits :

- 30 produits **corps**,
- 17 produits **visage**,
- 3 produits **cheveux**.

Présentation du Jury

Le jury est composé de professionnels de l'industrie cosmétique et réunit des compétences à la fois techniques et marketing. Dans son travail d'évaluation, il s'attache principalement à apprécier les qualités de la galénique (texture, parfum), l'originalité et la cohérence de la formule avec le concept produit, et la façon dont le Monoï de Tahiti est mis en valeur.

- **Président du jury** : Patrice André des Parfums Christian Dior
- Laurence Bacilieri : Cosmetic Research International
- Antoine Srkala : L'Institut du Monoï
- Jacques Sebag : Re-Source !
- Elizabeth et Marc Mazza : Hei Poa
- Marielle Lemaire : Sarbec - Corinne de Farme

Les résultats

Classement	Nom du participant	Société	Nom du produit
1	Frédéric Burtin	Vim Concept	Florale Native™
2	Muriel Hibon	Derma Développement	Tehani, Souffle nacré pour le contour des yeux
3	Carole Marchais	Givaudan	Blue Lagoon with Monoï Pearls

Prix d'honneur

H	Vincent Grandjon	Clarins	Soin Solaire Amincissant SPF15
H	Francine Vaution et Sandra Massonnat	Affix et Ferling	Braz'île Pacific

Produit : **Florale Native™**

Soin sublimateur de rêves...

Sérum protecteur visage

Lauréat du concours de formulation

- Auteur **M. Frédéric BURTIN**
- Société **Vim Concept**

Bio

En novembre 2004, Frédéric BURTIN a créé avec ses associés un bureau de création dans les domaines du Parfum et de la Cosmétologie. Il a également développé sa propre marque de parfums, Institut Très Bien, avec 3 eaux de Cologne traditionnelles (Cologne à la russe, Cologne à la française, Cologne à l'italienne) qui connaît un joli développement en France et à l'étranger.

La formule

Sérum visage, Florale Native™ est un gel-crème hydratant et protecteur. Le Monoï y dessine une ligne soyeuse et hydratante autour de laquelle s'agencent en contrepoints des plantes rares et précieuses de Polynésie : des extraits de fleurs de Kaupé et d'Agérate bleu, des extraits de Safran d'Océanie et de gousses de Vanille de Tahiti... pour adoucir, protéger et revitaliser la peau.

L'esprit et les sens

Une jolie couleur blanche aux reflets d'or, une texture gel-crème au toucher léger et onctueux, un parfum Tiaré à la fois suave et délicat... Le produit se présente tout en nuances et rend de façon merveilleuse cette sensation de bien-être si particulière que les Tahitiens appellent Haumaru, sensation de fraîcheur à l'ombre des grands arbres, sensation d'harmonie et de symbiose avec la nature, prélude à un véritable état de grâce.

Le sublime

La délicate perfection de la formule - faire rêver pour que la peau profite mieux du soin qu'on lui prodigue, viser l'élévation de l'âme par l'éveil des sens... Floral Native saisit la grâce polynésienne et la traduit dans une formule raffinée ; le produit retrouve la dimension holistique du Monoï de Tahiti et invente un délicieux rituel de soin du visage.

Pourcentage de Monoï de Tahiti : 2 %.

Liste INCI

Aqua (water) Glycérine Pentaerythrityl Tetraisoostearate Caprylic, Capric Triglyceride Butylene Glycol Hydrogenated Lecithin C12-16 Alcohols Palmitic Acid Cocos Nucifera (Coconut) Oil Gardenia Tahitensis Flower Extract Sea Water Ageratum Conyzoides Leaf Extract Vanilla Tahitensis Fruit Extract Curcuma Longa (Turmeric) Root Extract Fagraea Berteroana Flower Extract Tocopheryl Acetate Tocopherol Tridecyltrimellitate C10-30 Cholesterol, Lanosterol Esters Cholesterol Parfum (Fragrance) Carbomer Xanthan Gum Sodium Polyacrylate Chlophenesin Tetrasodium Etidronate Dimethicone Sodium Hydroxide Phenoxyethanol Methyl Paraben Ethyl Paraben Butyl Paraben Propyl Paraben Isobutyl Paraben.

Produit : **Tehani**

Souffle nacré pour le contour des yeux Soin contour des yeux

Deuxième prix

- Auteur **Mme Muriel HIBON**
- Société **Derma Développement**

Bio

Responsable du département Recherche & Développement de la société Derma Développement, Muriel Hibon anime une équipe de 5 responsables de projets spécialisés dans la mise au point de formules où s'allient innovation scientifique, rigueur et créativité.

La formule

Un soin anti-âge qui lisse et unifie le contour de l'œil. Le Monoï de Tahiti dévoile toute sa douceur florale dans un beurre évanescent. Tehani procure une étonnante sensation de souffle léger aux reflets nacrés, le souffle magique d'une bonne fée qui effacerait les rides et la fatigue du contour de l'œil. Une formule qui privilégie la carte naturelle avec un parfum naturel de Vanille et un système conservateur exclusif d'origine végétale - avec une attention toute particulière à la tolérance des peaux sensibles.

L'esprit et les sens

Un soin naturel, où l'huile de Monoï s'accorde à l'huile de Tamanu et aux eaux florales de Vanille et de Tiaré pour former une composition délicate et active. Un soin enchanteur inspiré par la douceur des îles.

Le sublime

Tehani réalise un équilibre précieux entre sensualité et spiritualité, une façon toute cosmétique d'échapper au temps, de retrouver tout l'éclat d'un regard frais comme au premier jour - en somme, toute l'essence du soin anti-âge.

Pourcentage de Monoï de Tahiti : 6 %.

Liste INCI

Aqua (and) Vanilla Planifolia (and) Vanilla Tahitensis, Aqua (and) Gardenia Tahitensis, Stearic acid, Palmitic acid, Cocos Nucifera, Lauryl Laurate, Helianthus annuus (Sunflower) Seed oil, Glycerin, Vanilla Planifolia (and) Vanilla Tahitensis, Hydrogenated coconut oil (and) Gardenia Tahitensis, Calophyllum Inophyllum, Gardenia Tahitensis, Lonicera Caprifolium, Polysorbate 80, Citronellyl Methylcrotonate, Phospholipids, Tocopherol, Salicylic Acid, Polyglyceryl-10 Stearate, Sodium Acrylates Copolymer, Potassium sorbate, Disodium EDTA, Triethanolamine, Sodium Butylparaben, Hydrogenated Polyisobutene, CI 14700, CI 19140.

Produit : **Blue Lagoon with Monoï Pearls**

Parfum soin après soleil scintillant

Troisième prix

- Auteur **Mlle Carole MARCHAIS**
- Société **Givaudan**

Bio

Jeune diplômée de l'ISIPCA, Carole MARCHAIS a créé le département formulation pour la division Fine Fragrance de Givaudan. Elle y travaille maintenant depuis près de 4 ans et s'intéresse aux nouvelles textures et aux nouveaux gestes de parfumage.

La formule

Blue Lagoon est un étonnant soin après-soleil. Une eau bleu lagon où flottent des perles de Monoï ! Une formule inédite, une façon originale de traduire l'esprit du Monoï à la frontière du parfum et du soin. Lorsqu'on la remue, des nuages de nacres bleues et dorées montent et tournoient dans l'eau parfumée. Le soin délivre une vigoureuse sensation de fraîcheur et laisse sur la peau délicieusement nacrée un envoûtant parfum de plage, de coco et de Tiaré.

L'esprit et les sens

Enchanter les yeux, le nez et la peau, jouer la surprise des sensations et la magie des correspondances.

Le sublime

La manière d'amener à la quintessence du soin après-soleil, de proposer une synthèse ludique entre hydratation, sensation de fraîcheur, sublimation du teint et émerveillement des sens. Envisager le geste de soin comme un véritable voyage.

Pourcentage de Monoï de Tahiti : 2 %.

Liste INCI

Alcohol denat, paraffinum liquidum, mineral oil, C11-13 isoparaffin, aqua, gardenia taitensis, fragrance, calcium chloride, talc, sodium hyaluronate, mica, titanium dioxide, iron oxides, ferric ferrocyanide, phenoxyethanol, metylparaben, propylparaben, butylparaben, BHT.



Prix d'honneur

Soin Solaire Amincissant SPF 15

- Auteur **M. Vincent GRANDJON**
- Société **Clarins**

Bio

Diplômé de l'ISIPCA, Vincent GRANDJON a travaillé chez Darphin, IFF et L'Oréal. Il est aujourd'hui formateur galéniste chez Clarins.

La formule

Une crème onctueuse pour fondre délicieusement au soleil et parsemer son bronzage de scintillantes paillettes dorées. Ce soin réinvente le rituel de l'huile solaire dans une formule moderne et malicieuse.

L'esprit et les sens

Mêler les envies : hydratation sensuelle du Monoï et protection solaire, teint sublimé et silhouette affinée dans le même geste.

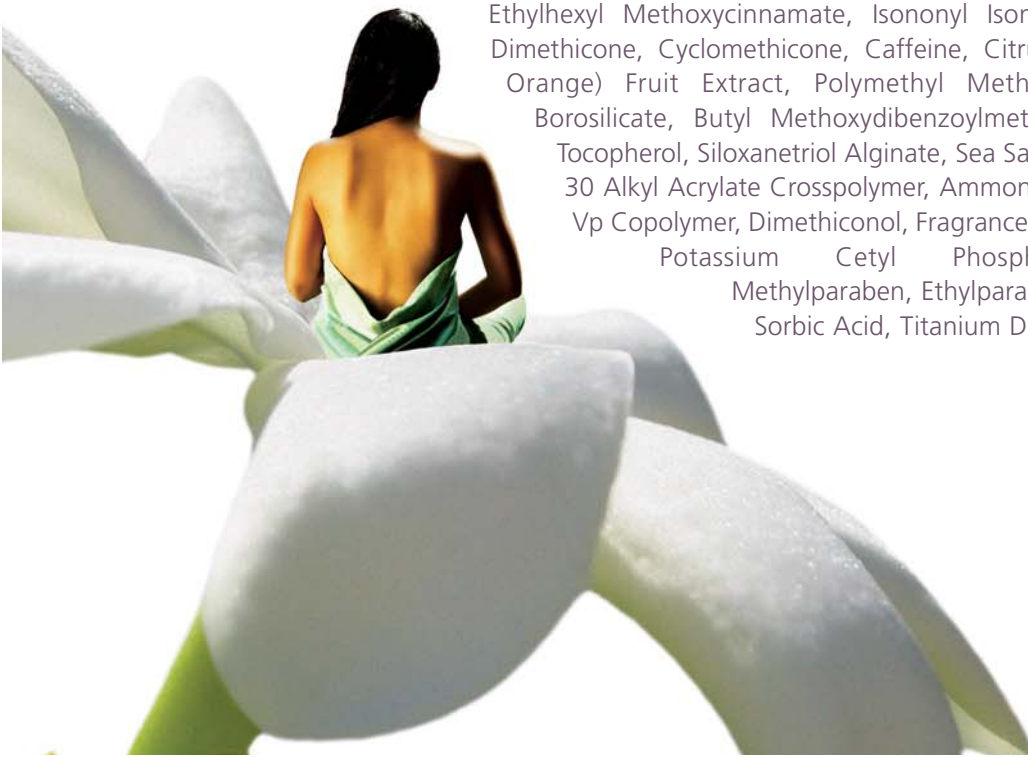
Le sublime

Un soin conçu comme un rituel magique qui mêle tradition et science pour révéler les sirènes d'aujourd'hui.

Pourcentage de Monoï de Tahiti : 10 %.

Liste INCI

Water (Aqua), Cocos Nucifera, Gardenia Tahitensis, Butylene Glycol, Ethylhexyl Methoxycinnamate, Isononyl Isononanoate, Alcohol Denat., Dimethicone, Cyclomethicone, Caffeine, Citrus Aurantium Amara (Bitter Orange) Fruit Extract, Polymethyl Methacrylate, Calcium Sodium Borosilicate, Butyl Methoxydibenzoylmethane, Ethylhexyl Salicylate, Tocopherol, Siloxanetriol Alginate, Sea Salt, Carbomer, Acrylates, C10-30 Alkyl Acrylate Crosspolymer, Ammonium Acryloyldimethyltaurate, Vp Copolymer, Dimethiconol, Fragrance (Parfum), Sodium Hydroxide, Potassium Cetyl Phosphate, Octyldodeceth-25, Methylparaben, Ethylparaben, Sodium Methylparaben, Sorbic Acid, Titanium Dioxide (CI 77991), Bht.



Brazïle Pacific Émulsion scintillante

- Auteur **Team Francine Vaution et Sandra Massonnat**
- Société **Affix et Ferling**

Bio

Regroupées sous la bannière "La crème de l'imagination", Francine Vaution (Affix) et Sandra Massonnat (Ferling) collaborent pour créer des formules pleines d'esprit et de glamour, et collaborent avec les marques les plus tendance du moment.

Présidente de la société de conseil Affix, Francine Vaution est également membre du bureau de la Société Française de Cosmétique et enseigne à l'ISIPCA, au Musée d'Histoire Naturelle, à l'école Marbœuf.

La formule

Une émulsion du soir, une crème onctueuse d'un vert tonique comme une invitation à la fête, une crème "secret" qui surprend la peau par une pluie de nacres irisées. Un soin satinant et sublimant.

L'esprit et les sens

Se laisser porter par l'esprit du voyage et la magie du Monoï. Créer un audacieux trait d'union entre deux paradigmes de la sensualité et de la beauté, deux esprits de fête et de danse : le Brésil et Tahiti. Gorger une émulsion au toucher frais et léger de plantes d'ailleurs : Guarana, Café, Noni, Frangipanier, Perles... et bien entendu de Monoï de Tahiti.

Le sublime

Une mise en éveil de la peau, une préparation des sens à l'esprit de la nuit. Un soin à la frontière du soin et du maquillage, créé pour célébrer une beauté incarnée, follement sensuelle.

Pourcentage de Monoï de Tahiti : 8 %.

Liste INCI

Eau : water/aqua - Monoï de Tahiti : cocos nucifera-gardenia tahitensis - Huile de Vanille de Tahiti : Tahitian vanilla oil - Tegosoft CT : caprylic/capric triglyceride - Héliogel : sodium acrylate copolymer/hydrogenated polyisobutene /phospholipids/polyglyceryl-10 stearate/helianthus annuus seed oil - Pearl SL : hydrolyzed pearl - Eau florale de Tiaré : water/gardenia tahitensis - Dermosoft octiol : caprylyl glycol - Prestige Bright Silver : mica/titanium dioxyde - Herbasol Extract Coffe : water/propylene glycol/coffee arabica seed extract - Citrifoline : morinda citrifolia leaf extract - Pronalen Guarana : water/propylene glycol/paullinia cupana fruit extract - Frangipanier HS : water/propylene glycol/plumeria rubra flower extract - Prestige Silver : mica/titanium dioxyde - Acétate d'Alpha Tocophérol : tocopheryl acetate - Dermosft 688 : parfum - parfum.



L'Institut du Monoï

Institut du Monoï de Tahiti
Antoine Srkala
B.P.14165 Arue
98 701 Tahiti - Polynésie française.
Tél. : (689) 43 18 49
e-mail : monoi.de.tahiti@mail.pf
www.monoi-institut.org

Les partenaires du Concours International de Formulation

Les Hotels Pearl Resorts :

www.pearlresorts.com / www.leathaa.com /
www.maneapsa.com



Le GIE Tahiti Tourisme :

www.tahiti-tourisme.fr /
www.tahiti-tourisme.com



Le salon in-cosmetics :
www.in-cosmetics.com

Le salon HBA : www.hbaexpo.com

Happi : www.happi.com

Air Tahiti Nui : www.airtahitinui.com